

# Gîte des Forges (20 personnes)

## 105 rue Dorothée de DINO - 37130 Coteaux sur Loire – Tel : 06.03.01.27.73

★ ★ Meublé de tourisme (agrément 0447 du 10/01/19)

Situé dans une ancienne forge (fin XVIIIème siècle) entièrement restaurée, notre gîte de 20 personnes, vous permettra de découvrir la Touraine et ses châteaux de Langeais (12km), Azay le rideau (20km), Villandry (20km), Rigny Ussé (25km), Chinon (26km), Abbaye de Fontevraud (27km), Saumur (35km), ainsi que les vignobles de Bourgueil, Chinon et de Saumur.

Si vous êtes randonneurs, nous sommes situés sur la commune de Saint Patrice (carte IGN série Bleu N°1723 Est ).

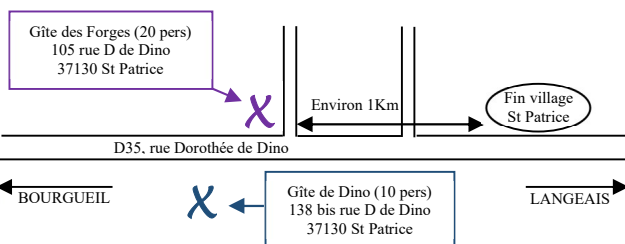
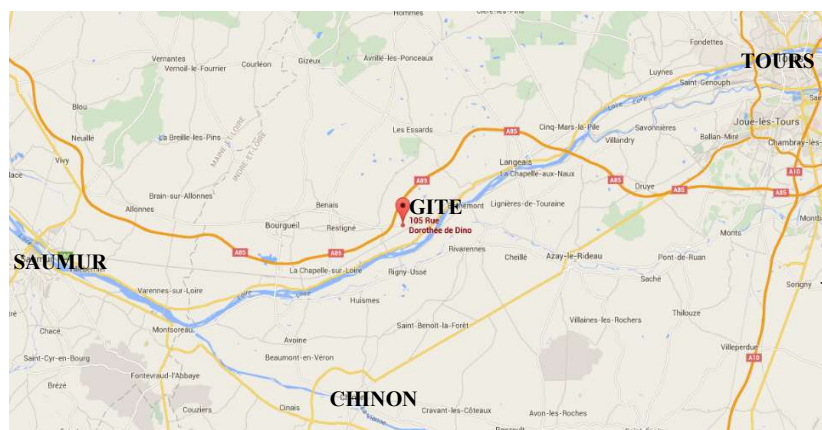


### Caractéristiques principales :

- Capacité : 20 personnes maximum
- Surface habitable : 250m<sup>2</sup>
- Salle de jeux : 70m<sup>2</sup>
- Cour fermée 140m<sup>2</sup> avec préau 45m<sup>2</sup>
- Cour fermée pour parking : 510m<sup>2</sup>
- Locations : week-end, mid week ou à la semaine

**Confort de l'hébergement :** Wifi, TV, lecteur DVD, chaine hifi (mp3, port USB, cable PC), cuisine équipée avec vaisselle, ustensiles de cuisine, lave vaisselle, lave linge, sèche linge

**Equipements :** barbecue, terrain de pétanque, salle de jeux avec table de ping pong, cours et parking fermée



### Informations diverses :

- les animaux ne sont pas acceptés (mesure d'hygiène),
- chauffage inclus (pas de supplément),
- nécessaire de couettes et couvertures fournis (draps en option),
- salle de jeux avec table ping pong et un terrain de pétanque
- Barbecue extérieur à charbon (grille 70x31),
- tables et chaises de jardin
- équipement bébé : lit parapluie, baignoire, chaise haute



Tarifs 2024 - Gîte 20 personnes	Haute saison	Basse saison
Tarif Week-end - deux nuits (du vendredi 16h au dimanche 18h)	820 €	695 €
Tarif en Semaine - deux nuits en semaine arrivée le lundi ou le mardi (jour j 18h à j+2 18h)	420 €	355 €
Tarif en Semaine - Mid week (du lundi 16h au vendredi 10h)	840 €	715 €
Semaine (du Vendredi 18 h au vendredi suivant 10h ou du lundi 18 h au lundi suivant 10h)	1 470 €	1 250 €
Option 1 : parures de draps à disposition pour l'ensemble du gîte (nous ne faisons pas les lits)	100 €	100 €
Option 2 : Linge de toilette (1 serviette de toilette et une serviette de bain par personne)	50 €	50 €
Option 3 : forfait ménage	150 €	150 €
Basse saison - période1	03-janv	31-mars
Basse saison - période2	15-nov	15-déc

# Rez-de-chaussée

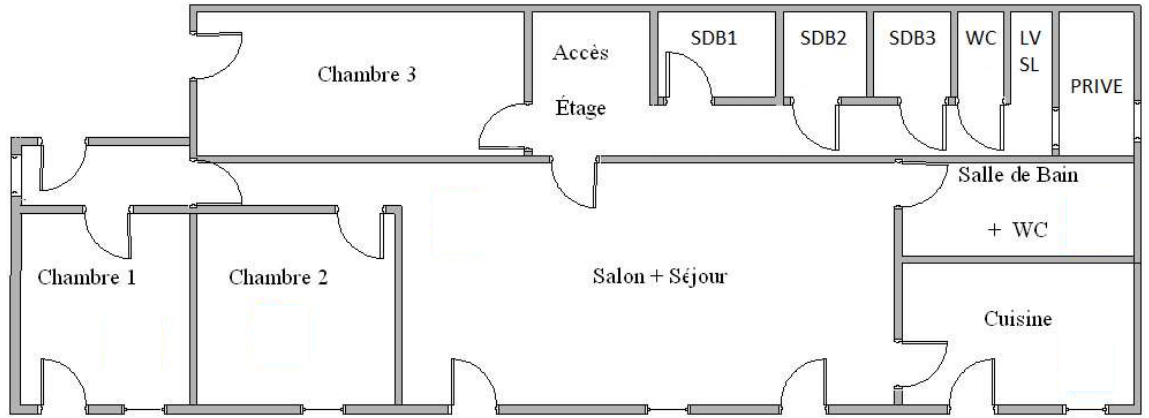
## Chambre 3 (2pers)



2 lits simples  
ou 1 double

**Sanitaires :**  
3 salles d'eau,  
1 salle de d'eau pour personnes à mobilité réduite.  
Lave-Linge, sèche-linge, table et fer à repasser

## Salon d'été



## Salle de jeux

Table de ping pong



Filet de Badminton  
Boules de pétanques

## Chambre 1 (2pers)



2 lits simples  
ou 1 double

## Chambre 2 (4pers)



1 lit superposé  
2 lits simples  
ou 1 double

## Séjour



Deux tables rondes (5+5 pers), une grande table pour 10 pers., vaisselle pour 20pers. Possibilité d'ajout de tables d'appoints si nécessaire.



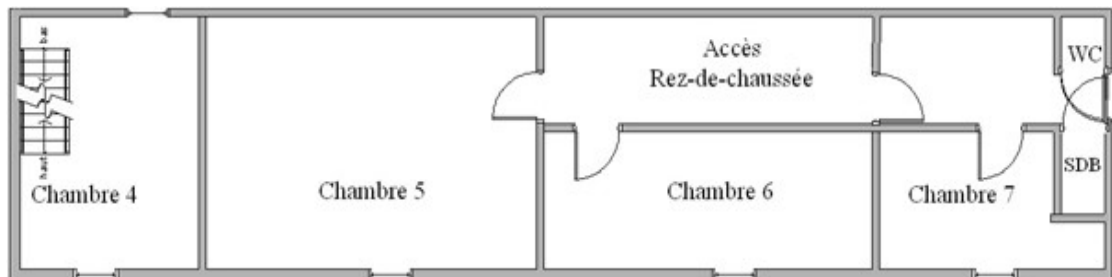
Petit salon avec chaîne hifi, TV, lecteur DVD, Wifi

## Cuisine

Vaisselle et ustensiles (casseroles, plats...), deux plaques de cuissons (4 gaz chacune), deux fours, un micro-ondes, réfrigérateur 379L, congélateur 126L, lave-vaisselle, cafetières à filtres, bouilloires

Note : réfrigérateurs de 2x130L disponible dans le salon d'été

# Etage



## Chambre 4 (2pers)



2 lits simples ou 1 double

## Chambre 5 (4pers)



4 lits simples  
ou 2 doubles

## Chambre 6 (4pers)



2 lits simples  
1 lit superposé

## Chambre 7 (2pers)



2 lits simples  
ou 1 double